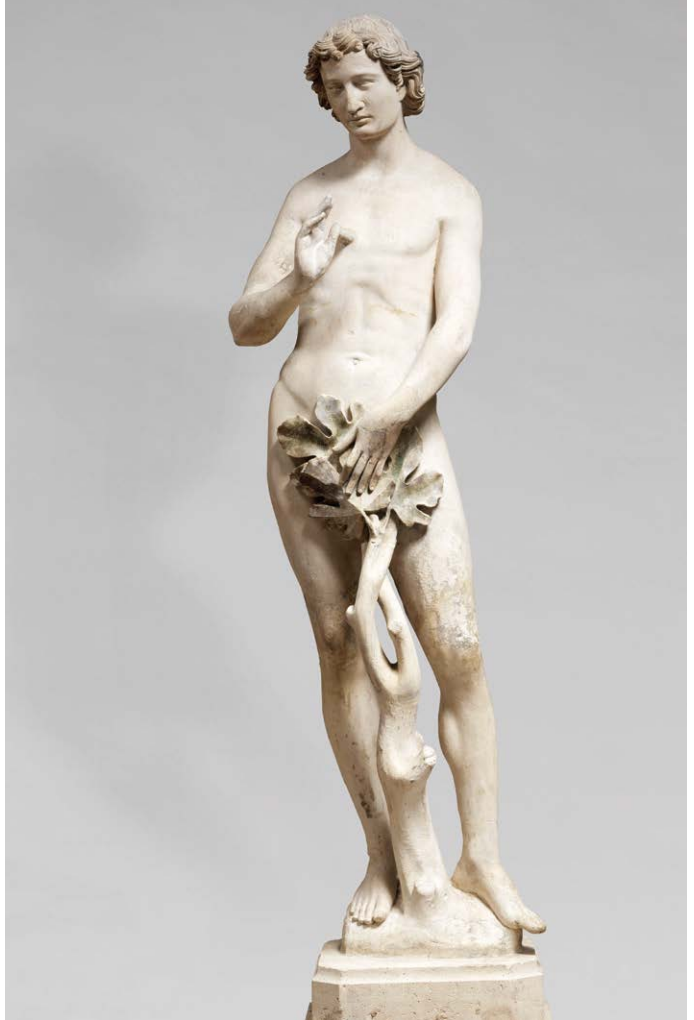




# programme

janvier  
juin 2020

Adam - Cl. 11657 - Photo (C) RMN-Grand Palais (musée de Cluny - musée national du Moyen-Âge) / Hervé Lewandowski



Amis du musée de Cluny  
6 place Paul-Painlevé  
75005 Paris  
amis.musee.cluny@outlook.fr  
www.amis-musee-cluny.fr

## AVANT-PROPOS

Encore un peu de patience ! Il est certes difficile de prévoir ce que seront les activités du Musée de Cluny en 2020 alors que commencera la dernière ligne droite des travaux... « si tout va bien » comme il convient de préciser dans ces cas.

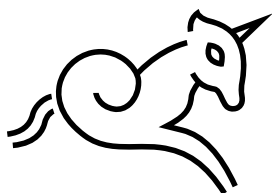
En attendant, profitez de ces propositions imaginées pour vous. Vous qui êtes toujours curieux de découvrir les riches et multiples facettes du Moyen Âge, vous qui êtes de plus en plus nombreux à participer aux visites, conférences et voyages organisés à votre intention.

Pour commencer, offrez-vous un voyage dans la littérature du Moyen Âge. De janvier à avril, une fois par mois, nos voisins et amis du Théâtre de La Huchette nous accueillent pour une traversée guidée par un équipage remarquable: les jeunes chercheurs médiévistes du groupe Questes qui rassemble historiens, historiens de l'art, littéraires, philologues et autres spécialistes de la période médiévale.

L'équipe d'organisation

Éliane Blondel, Évelyne Bonnard Chappuis, Hélène Font,

Élisabeth Pommereau, Martine Tridde-Mazloum



---

### À NOTER

#### 14 MAI

Assemblée générale de la Société des Amis du musée de Cluny

#### 9-12 JUIN

Voyage en Angleterre

#### AUTOMNE 2020

Remise du Prix de la Dame à la licorne - Amis du musée de Cluny

Date et lieu à confirmer

## SOMMAIRE

Collection Alana : la peinture de la Renaissance italienne au musée Jacquemart-André	page 4
Carte blanche à Judith Förstel	page 4
Lecture au théâtre de la Huchette : Arthur ou l'ambivalence	page 5
Bibliothèque Sainte-Geneviève	page 5
Bibliothèque de l'Arsenal	page 6
Lecture au théâtre de la Huchette : Morgane, fée parmi les femmes	page 6
Musée d'Orsay : un Moyen Âge revisité au XIX <sup>e</sup> siècle	page 6
L'ancien réfectoire de Saint-Martin-des-Champs	page 7
Panthéon, sur les traces de Sainte Geneviève	page 7
Lecture au théâtre de la Huchette : Alexandre bon roi, Alexandre courtois	page 8
Carte blanche à François de Coustin : visite de la Galerie dorée de la Banque de France	page 8
Lecture au théâtre de la Huchette : Saladin, deux visions de la prise de Jérusalem	page 9
Journée à Reims	page 9
Journée à l'abbaye royale de Chaalis	page 10
Fontenay, Vézelay et la Charité-sur-Loire	page 10
Le musée de Cluny : un musée de l'Œuvre de Notre-Dame de Paris	page 11

## JANVIER

### COLLECTION ALANA : LA PEINTURE DE LA RENAISSANCE ITALIENNE AU MUSÉE JACQUEMART-ANDRÉ

40 PARTICIPANTS EN DEUX GROUPES

Visite guidée, tôt le matin avant l'ouverture au public, de la prestigieuse et peu connue Collection Alana (réunie par Alvaro Saieh et Ana Guzman) qui rassemble 75 chefs-d'œuvre des plus grands maîtres italiens de la Renaissance conservés aux États-Unis et jamais présentés en France.

#### JEUDI 9 JANVIER

9h > 1<sup>er</sup> groupe

9h30 > 2<sup>e</sup> groupe

RENDEZ-VOUS Musée Jacquemart-André, 158 Boulevard Haussmann, Paris 8<sup>e</sup>  
PARTICIPATION Plein tarif 25€/Tarif réduit\* 6€



**CARTE BLANCHE À JUDITH FÖRSTEL, conservateur du patrimoine à la Région Île-de-France, membre du Conseil d'administration des Amis du musée de Cluny**

### L'ILE MYSTERIEUSE : EN QUÊTE DE L'ÎLE-DE-FRANCE MÉDIÉVALE

70 PARTICIPANTS

L'Île-de-France est riche d'un passé médiéval souvent méconnu : les images spontanément associées à cette région sont très contemporaines (la banlieue, les villes nouvelles, le RER..) et déjà au Moyen Âge, le mythe de « Paris sans pair » tendait à éclipser les territoires avoisinants. Pourtant, cette région que l'on appelait alors la « France » ne manquait pas de ressource ni de panache. Il en subsiste d'innombrables traces, dans les textes comme dans les monuments, que Judith Förstel a eu souvent l'occasion de fréquenter au cours de ses recherches et qu'elle vous invite à parcourir avec elle.

#### JEUDI 16 JANVIER

18h > 19h30

RENDEZ-VOUS Institut finlandais, 60 rue des Ecoles, Paris 5<sup>e</sup>  
PARTICIPATION Plein tarif 18€/Tarif réduit\* 6€

### VOYAGE À TRAVERS LA LITTÉRATURE DU MOYEN ÂGE

Choix des textes et de leur traduction : Marie-Antoinette Alamenciak, Marie-Christine Payne, Simon Hasdenteufel, jeunes chercheurs du groupe Questes. Avec la complicité de Jacqueline Cerquiglini-Toulet, professeur de littérature française médiévale à l'université Paris-Sorbonne.

Dans notre imaginaire collectif, la littérature du Moyen Âge s'incarne dans quelques grandes figures historiques et littéraires. Leurs noms résonnent à travers les siècles et

\* moins de 26 ans et chômeurs

nous parviennent dans un écho devenu mythique. Nous aimerions ainsi vous proposer un voyage dans le vaste paysage de la littérature médiévale autour de quatre personnages mémorables : Arthur, Morgane, Alexandre, Saladin. De l'Occident à l'Orient, de la féerie à la royauté, de l'amour à la guerre, nous naviguerons de texte en texte à la rencontre de ces héros, auxquels la voix des comédiens de la Huchette se chargera de donner corps. Nous remercions pour leur soutien les Amis du Théâtre de la Huchette.

### LECTURE AU THÉÂTRE DE LA HUCHETTE ARTHUR OU L'AMBIVALENCE

60 PARTICIPANTS

Extraits de *La geste du roi Arthur : selon le Roman de Brut* de Wace, *Merlin*, *Le Conte du Graal* de Chrétien de Troyes, *Première continuation de Perceval*.

Roi mythique, Arthur incarne le plus souvent la puissance guerrière et conquérante. Régnant sur l'Angleterre qu'il a réussi à unifier, il est, avec ses chevaliers de la Table Ronde, l'image de la chevalerie parfaite. Mais nous verrons que ce personnage n'est pas dénué de doutes et de failles.

#### JEUDI 23 JANVIER

14h30 > 16h Durée de la séance : une heure, suivie d'un échange avec la salle

RENDEZ-VOUS Théâtre de La Huchette à partir de 14h15, 23 rue de La Huchette, Paris 5<sup>e</sup>  
PARTICIPATION Plein tarif 10€/Tarif réduit\* 6€

## FÉVRIER

### BIBLIOTHÈQUE SAINTE-GENEVIÈVE

25 PARTICIPANTS

*En compagnie de François Michaud, directeur de la Bibliothèque Sainte-Geneviève.*

La bibliothèque Sainte-Geneviève bénéficie d'une aura internationale née de la rencontre entre un bâtiment exceptionnel (1850), des collections uniques héritées de l'abbaye Sainte-Geneviève et un lien affectif très fort avec ses différents publics. Elle abrite deux millions de documents. La Réserve (plus de 200 000 ouvrages rares ou précieux) conserve un fonds d'une incroyable richesse (manuscrits, incunables, estampes, objets et œuvres d'art). Nous en découvrirons l'histoire, le fonctionnement et l'architecture de Henri Labrousse sans oublier les « coulisses » : cabinet des curiosités, salle de lecture de la Réserve, bureau du directeur.

#### MARDI 4 FÉVRIER

9h > 11h

RENDEZ-VOUS Bibliothèque Sainte-Geneviève, 10 Place du Panthéon, Paris 5<sup>e</sup>  
PARTICIPATION Plein tarif 25€/Tarif réduit\* 6€

\* moins de 26 ans et chômeurs

## BIBLIOTHÈQUE DE L'ARSENAL DÉPARTEMENT DES MANUSCRITS MÉDIÉVAUX

20 PARTICIPANTS

*Sous la conduite de Louisa Torres, conservateur chargé des manuscrits médiévaux et Renaissance.*

Située dans le quartier de la Bastille, la Bibliothèque de l' Arsenal est l'ancienne résidence des grands maîtres de l'artillerie. À partir de 1756, le marquis de Paulmy y constitue une vaste collection encyclopédique, transformée en bibliothèque publique en 1797. Elle abrite aujourd'hui plus d'un million de documents : livres, revues, manuscrits, estampes, cartes et plans, musique... Ses salles de lecture constituent une partie de la Bibliothèque de recherche de la BnF.

Visite de la Bibliothèque, des salons patrimoniaux et découverte d'une sélection d'ouvrages médiévaux.

### JEUDI 13 FÉVRIER

14h30 > 16h

RENDEZ-VOUS Bibliothèque de l' Arsenal, 1 rue de Sully, Paris 4<sup>e</sup>

PARTICIPATION Plein tarif 25 €/Tarif réduit\* 6 €

## LECTURE AU THÉÂTRE DE LA HUCHETTE MORGANE, FÉE PARI MI LES FEMMES

60 PARTICIPANTS

Extraits : *Le Livre du Graal (Lancelot en prose, roman du XIII<sup>e</sup> siècle)*, *Le Roman de Perceforest*, roman anonyme du XIV<sup>e</sup> – XV<sup>e</sup> siècle.

Fée célèbre de la littérature arthurienne, Morgane est un personnage complexe : amante délaissée, blessée, jalouse, vengeresse, elle n'en reste pas moins la demi-sœur d'Arthur, celle qui sera sur la barque l'accompagnant en Avalon.

### JEUDI 27 FÉVRIER

14h30 > 16h Durée de la séance : une heure, suivie d'un échange avec la salle

RENDEZ-VOUS Théâtre de La Huchette à partir de 14h15, 23 rue de La Huchette, Paris 5<sup>e</sup>

PARTICIPATION Plein tarif 10 €/Tarif réduit\* 6 €

## MARS

### MUSÉE D'ORSAY

#### UN MOYEN ÂGE REVISITÉ AU XIX<sup>e</sup> SIÈCLE

25 PARTICIPANTS

*Sous la conduite de Caroline Rastello, conférencière.*

L'âme du XIX<sup>e</sup> siècle fut ouverte au lointain, à l'inconnu, à l'étrange. Réaction aux « certitudes » rationnelles et scientifiques de l'époque ? Regain d'intérêt pour l'Histoire

devenue après la Révolution un vaste champ de bataille intellectuelle ? Admiration pour des vertus morales et guerrières perdues ? Cette quête romantique des origines s'accompagna d'une fascination pour le Moyen Âge qui s'empara de tous les arts.

Le parcours s'attachera à présenter des sculptures, objets d'art, peintures revisitant l'exploration du passé dans les collections permanentes du musée d'Orsay.

### LUNDI 2 MARS

14h30 > 16h

RENDEZ-VOUS Musée d'Orsay, 1 rue de la Légion d'Honneur, Paris 7<sup>e</sup>

PARTICIPATION Plein tarif 25 €/Tarif réduit\* 6 €

## L'ANCIEN RÉFECTOIRE DE SAINT-MARTIN-DES-CHAMPS

25 PARTICIPANTS

*En compagnie d'Alain Mercier, ingénieur de recherche et historien au CNAM, et de Philippe Plagnieux, titulaire de la chaire d'Histoire de l'art médiéval de l'Université de Paris 1 Panthéon-Sorbonne.*

Bibliothèque du Conservatoire depuis 1852, l'ancien réfectoire des moines, bâti au XIII<sup>e</sup> siècle, demeure avec l'église le plus précieux vestige du prieuré médiéval de Saint-Martin-des-Champs. Piganiol de La Force écrivait au XVIII<sup>e</sup> siècle : « Le réfectoire est regardé comme ce qu'il y a de plus parfait en gothique »

La finesse et la légèreté des colonnes médianes de cette austère « salle à manger » forcent l'admiration, tout comme la chaire de lecture atypique qui surplombait la communauté monastique atablée.

On découvrira d'abord, au cours de cette visite, l'architecture exceptionnelle de la bâtisse, puis quelques-uns des trésors de l'actuelle bibliothèque ; enfin, les aspects spirituels et les particularités concrètes du repas martinien. Un lieu, une histoire, une âme...

### MARDI 10 MARS

9h > 11h

RENDEZ-VOUS Cour d'honneur du CNAM, 292 rue Saint-Martin, Paris 3<sup>e</sup>.

PARTICIPATION Plein tarif 25 €/Tarif réduit\* 6 €

## PANTHÉON SUR LES TRACES DE SAINTE GENEVIÈVE

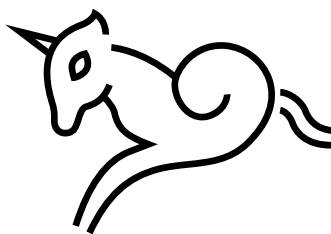
25 PARTICIPANTS

*En compagnie de David Madec, administrateur du Panthéon.*

Étrange et riche destin que celui du Panthéon, né d'un vœu royal, celui de Louis XV, de remplacer l'église à demi ruinée de l'Abbaye Sainte-Geneviève par un édifice grandiose.

Nous en découvrirons les splendeurs, les curiosités, les coins cachés. David Madec, son jeune administrateur, nous accueillera en voisin, nous entraînant d'abord sur les traces de Sainte Geneviève. Les grandes toiles marouflées de la nef, œuvres de Puvis de Chavannes,

\* moins de 26 ans et chômeurs



font revivre les épisodes marquants de sa vie. Nous suivrons également, de la crypte au musée, les transformations successives du site puis, de la colonnade du dôme (si la météo le permet), nous jouirons d'un panorama exceptionnel, au-delà du site abbatial médiéval. *Attention : le Panthéon est un édifice très froid en hiver, il est nécessaire de s'habiller chaudement pour la visite.*

### **SAMEDI 21 MARS**

**10h > 11h30**

RENDEZ-VOUS Panthéon, Place du Panthéon, Paris 5<sup>e</sup>  
PARTICIPATION Plein tarif 25€/Tarif réduit\* 6€

### **LECTURE AU THÉÂTRE DE LA HUCHETTE**

#### **ALEXANDRE BON ROI, ALEXANDRE COURTOIS: HÉROS PAÏEN, HÉROS ARTHURIEN**

**60 PARTICIPANTS**

Extraits : *Le Roman d'Alexandre* d'Alexandre de Paris (XII<sup>e</sup> siècle), *Cligès* de Chrétien de Troyes (1176), *Le Roman de Perceforest*.

Modèle du roi parfait, tant dans ses qualités guerrières que morales, parangon de la justice, de la prouesse et de la largesse, Alexandre le Grand a su inspirer la littérature épique, antique mais aussi arthurienne. Sa renommée est telle que plusieurs auteurs chercheront à s'approprier cette figure emblématique du conquérant, créant ainsi un Alexandre hybride, multiple, fascinant.

### **JEUDI 26 MARS**

**14h30 > 16h** Durée de la séance : une heure, suivie d'un échange avec la salle

RENDEZ-VOUS Théâtre de La Huchette à partir de 14h15, 23 rue de La Huchette, Paris 5<sup>e</sup>  
PARTICIPATION Plein tarif 10€/Tarif réduit\* 6€

## **AVRIL**

### **CARTE BLANCHE À FRANÇOIS DE COUSTIN, vice Président du Conseil d'administration des Amis du musée de Cluny**

#### **VISITE DE LA GALERIE DORÉE DE LA BANQUE DE FRANCE**

**35 PARTICIPANTS**

Utilitaire dans le cadre de l'Hôtel de Cluny où elle sert de passage entre deux pièces, la galerie devient à la Renaissance puis au XVII<sup>e</sup> siècle une pièce d'apparat dans laquelle le propriétaire montre sa puissance ; un des plus beaux exemplaires de ce type est la Galerie dorée de la Banque de France. Construite par Mansart pour Louis Phéliepeaux de la Vrillière

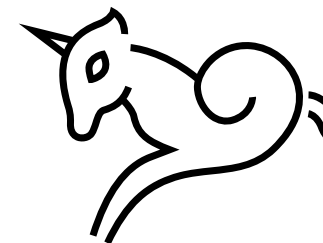
\* moins de 26 ans et chômeurs

(1599-1681), secrétaire d'État de Louis XIII puis Louis XIV, elle est entièrement redécorée dans le style rocaille en 1718 pour son nouveau propriétaire, le comte de Toulouse. Un grand nombre de ses symboles cachés nous seront expliqués au cours de cette visite....

### **JEUDI 2 AVRIL**

**11h > 12h45**

RENDEZ-VOUS 2 rue Radziwill, Paris 1<sup>er</sup>  
PARTICIPATION Plein tarif 18€/Tarif réduit\* 6€



### **LECTURE AU THÉÂTRE DE LA HUCHETTE**

#### **SALADIN, DEUX VISIONS DE LA PRISE DE JÉRUSALEM**

**60 PARTICIPANTS**

Extraits : *Imâd ad-dîn al-Isfahâni* ; *Saladin*, roman de chevalerie anonyme de la 2<sup>e</sup> moitié du XV<sup>e</sup> siècle.

Le 2 octobre 1187, Saladin entre dans Jérusalem qu'il a reprise aux Latins. Ses conquêtes militaires et politiques ont alimenté dès son vivant la formation d'une légende : guerrier de la foi et dirigeant exemplaire pour les musulmans ; ennemi juré pour les chrétiens. Cette dernière figure sombre et menaçante s'atténue toutefois et progressivement, l'Occident fait de Saladin un combattant admiré et respecté.

### **JEUDI 23 AVRIL**

**14h30 > 16h** Durée de la séance : une heure, suivie d'un échange avec la salle

RENDEZ-VOUS Théâtre de La Huchette à partir de 14h15, 23 rue de La Huchette, Paris 5<sup>e</sup>  
PARTICIPATION Plein tarif 10€/Tarif réduit\* 6€

### **UNE JOURNÉE À REIMS**

**30 PARTICIPANTS**

Le matin, en compagnie de Patrick Demouy, professeur émérite d'histoire médiévale auprès de l'université de Reims Champagne-Ardenne, nous referons le parcours des rois de France, de Clovis à Charles X, lors des cérémonies du couronnement.

Nous commencerons par le Palais du Tau, ancien palais des évêques et archevêques de Reims et lieu de séjour des rois de France lors de leur couronnement, pour gagner ensuite la cathédrale Notre-Dame de Reims, joyau de l'art gothique, unique pour son unité de style, ses vitraux et sa statuaire. Ces deux lieux sont inscrits au Patrimoine mondial de l'UNESCO. L'après-midi, Laure Bailly attachée de conservation, chercheuse en iconographie médiévale et l'une des fondatrices de l'association *Instrumentarium* de Reims, nous fera découvrir la basilique Saint-Rémi, bâtie au X<sup>e</sup> siècle pour protéger la Sainte Ampoule et qui abrite le tombeau du saint.

Nous terminerons par le musée Saint-Rémi où sont évoquées au travers de riches collections la vie et l'aventure d'une métropole antique et médiévale.

\* moins de 26 ans et chômeurs

Le voyage s'effectuera en train, à l'initiative et à la charge de chacun. Départ de la gare de l'Est à 8h26, arrivée à Reims à 9h14. Retour à 19h15 pour une arrivée à Paris à 20h01 (ces horaires sont donnés à titre indicatif et vous seront précisés ultérieurement).

### **SAMEDI 25 AVRIL**

**8h15 > 20h15**

PARTICIPATION 95 €

## **UNE JOURNÉE À L'ABBAYE ROYALE DE CHAALIS DANS L'OISE**

**35 PARTICIPANTS**

Jacques Dalarun, membre de l'Institut, historien médiéviste, directeur de recherche au CNRS, membre du Conseil d'administration des Amis du musée de Cluny et Jean-Marc Vasseur, historien attaché à l'abbaye de Chaalis, nous feront visiter les vestiges de cette prestigieuse abbatale fondée en 1136 par Louis VI le Gros, qui rayonna culturellement et spirituellement durant tout le Moyen Âge. Nous admirerons également la chapelle Sainte-Marie et ses fresques du Primatice, ainsi qu'une partie des collections du musée dans le château.

Nous déjeunerons au restaurant de l'abbaye. En fonction de l'heure et de la météo, nous pourrions voir encore le Parc Jean-Jacques Rousseau et/ou la grange de Fourcheret mentionnée en 1149 et le château féodal de Montépilloy, très proches.

Nous prendrons le train en gare du Nord (aller et retour) et un car nous attendra au Plessis-Belleville.

### **JEUDI 30 AVRIL**

**RENDEZ-VOUS** Vers 9h30 en gare du Plessis-Belleville, retour vers 19h en Gare du Nord par le TER de Crépy en Valois (horaire à confirmer)

PARTICIPATION 75 €

## **MAI**

### **FONTENAY, VÉZELAY, LA CHARITÉ-SUR-LOIRE**

**40 PARTICIPANTS**

Ce sont 3 joyaux de l'architecture bourguignonne que nous vous proposons de voir ou revoir, en portant un regard approfondi sur Vézelay.

### **VENDREDI 15 > SAMEDI 16 MAI**

#### **VENDREDI 15 MAI**

Départ en train de Paris à 7h37, direction Montbard, où un car nous attendra pour nous conduire à l'abbaye de Fontenay. Fondée par Saint Bernard de Clairvaux, inscrite au patrimoine mondial de l'UNESCO, c'est la plus ancienne abbaye cistercienne conservée au monde.

Déjeuner à Avallon et première approche de Vézelay, avec deux options

- soit la « marche historique » sur la trace des pèlerins de Saint-Jacques depuis le village d'Asquin : une montée à pied vers Vézelay d'un peu moins de deux heures, en plusieurs étapes commentées, sous la conduite d'un guide de la Maison du visiteur.
- soit une visite guidée de l'église Notre-Dame de Saint-Père, chef d'œuvre de l'art gothique rayonnant bourguignon.

Nous nous retrouverons tous à la Maison du visiteur de Vézelay pour une présentation détaillée de la Basilique et un film qui nous fera entrer dans la vision cosmogonique et spirituelle du grand tympan.

Diner et nuit à Vézelay

### **SAMEDI 16 MAI**

Visite guidée de la Basilique de Vézelay le matin, avec un décryptage de ses chapiteaux.

Nous prendrons ensuite la direction de Pouilly-sur-Loire où nous déjeunerons.

L'après midi sera consacrée à la visite de l'ancienne cité monastique de la Charité-sur-Loire et de son église prieurale Notre-Dame, joyau d'architecture clunisienne des XI<sup>e</sup> et XII<sup>e</sup> siècles.

Nous regagnerons Paris en train depuis la gare de la Charité-sur-Loire (départ à 18h43 ; les horaires de train sont à confirmer).

PARTICIPATION Chambre double 270 €/personne

Chambre simple 300 €/personne

## **JUIN**

### **LE MUSÉE DE CLUNY : UN MUSÉE DE L'ŒUVRE DE NOTRE-DAME DE PARIS**

**60 PARTICIPANTS**

Conférence donnée par Damien Berné, conservateur au Musée de Cluny

Une grande partie des sculptures qui ornaient originellement Notre-Dame ont disparu. Elles ont souffert des vicissitudes du temps, ou d'épisodes destructeurs. Le musée de Cluny abrite nombre de ces joyaux retrouvés au fil du temps et qui proviennent de différentes parties de la cathédrale. Statues colonnes du Portail Sainte-Anne, fragments, éléments de draperie et têtes provenant du portail central, têtes des rois de Juda, Adam considéré comme l'un des plus beaux nus de l'époque gothique.

Le dramatique incendie de Notre-Dame de Paris en avril 2019 est dans tous les esprits ; nous avons souhaité revenir sur la place prépondérante du musée de Cluny dans l'histoire et la préservation de ce patrimoine remarquable. De par cette richesse exceptionnelle, le musée de Cluny mérite d'être considéré comme un musée de l'Œuvre de Notre-Dame de Paris.

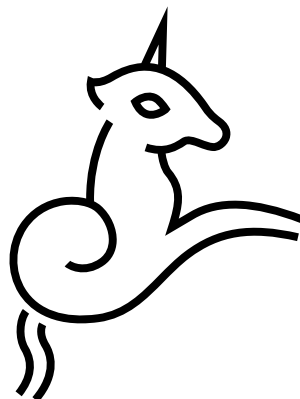
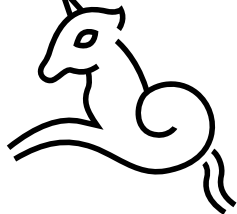
#### **Jeudi 4 juin**

**18h > 19h30**

**RENDEZ-VOUS** École nationale des chartes, 65 rue de Richelieu, Paris 2<sup>e</sup>

PARTICIPATION Plein tarif 18 €/tarif réduit\* 6 €

\* moins de 26 ans et chômeurs



### **CONDITIONS D'ANNULATION**

Toute annulation de votre part devra nous être notifiée dans les plus brefs délais **par mail** [amis.musee.cluny@outlook.fr](mailto:amis.musee.cluny@outlook.fr) ou **courrier postal** (Amis du musée de Cluny, 6 place Paul-Painlevé 75005 Paris)

### **Journées et voyages**

Frais d'annulation

Au-delà de 30 jours avant le départ : 15 % du prix du voyage ;

Entre 30 et 21 jours : 30 % du prix du voyage ;

Entre 20 et 8 jours : 60 % du prix du voyage ;

Entre 7 et 2 jours : 80 % du prix du voyage ;

Moins de 2 jours : 100 % du prix du voyage.

Aucun remboursement n'est effectué en cas d'interruption de voyage ou de non-présentation aux heures et lieux de convocation.

Pour les **voyages à l'étranger**, se référer aux conditions stipulées dans le contrat de l'agence organisatrice

### **Visites et conférences**

Remboursement intégral uniquement si annulation plus de 15 jours avant.

